



コノコダヨリ。



KONOKODAYORI MAGAZINE

FROM KONOKOTOTOMONI

PICK UP!! わんちゃんが下痢をしてしまったら？

コノコウラバナシ／コノコ奮闘記／わんここばなし



コノコトモニ
KONOKO TO TOMONI

食べ過ぎ

下痢を起こす際は食事量が多すぎて消化不良を起こしている可能性が高いです。食事の与えすぎには十分注意をしましょう。

食の異変

普段口にしないものを食べたり、賞味・消費期限が切れているものを食べたり、犬用の食品でないものを食べたりすることももちろん下痢の原因となります。



考えられる下痢の 主な4大原因

ストレス

散歩にあまり行けない、構ってあげることができていない、生活環境が急に変わった等が原因でストレスを感じ下痢となることも。わんちゃんにとってストレスフリーな環境を作ってあげることを心がけましょう。

冷え

室内の温度が低かったり、水分を含む食品や水分を普段多く与えてしまったりすることによりお腹が冷えて下痢を起こしやすくなってしまいますので注意が必要です。



わんちゃんが

下痢をしたら？

わんちゃんの便の状態が悪いと不安を感じることもあるかと思いますが。今回はそんなわんちゃんの下痢についての特集です。大切なわんちゃんのためにも下痢を起こしてしまう原因と起こしてしまった時の対処法をきちんとチェックしておきましょう！

DIARRHEA MEASURES わんちゃんの下痢の対策法

1 お水を十分に与えましょう！

胃腸の働きが弱っていることも考えられます。半日から1日ほど固形フードを与えるのはお休みし、常温の水を与えるようにしましょう。胃腸の働きが改善されることにより正常な便へと回復するはずですよ。

2 食事の管理をしっかり行いましょう！

しっかりとわんちゃんにあった餌の量を計って与える等、食事の管理はしっかりと行いましょう。基本の食事以外のおやつをついつい与えてしまっている方は要注意ですよ。

3 それでもダメならすぐに動物病院へ！

ご紹介した対処法はあくまでも個人で行う範囲内でのものです。それでも下痢が続いたりわんちゃんが苦しそうな様子を見せる場合はすぐに専門のお医者さまに診てもらいましょう。



まずは

わんちゃんの下痢の 状態をチェック！

CHECK POINT 01

下痢の回数

一時的な下痢であればすぐに通常の状態に戻ることもあるので、その後の経過観察をまずは行いましょう。少しずつ回復していくようであればそれほど心配することはありません。

CHECK POINT 02

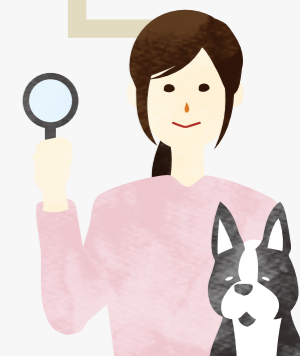
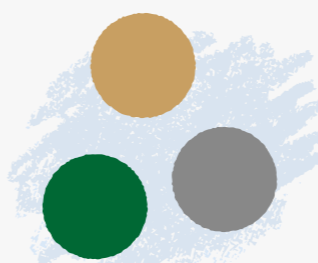
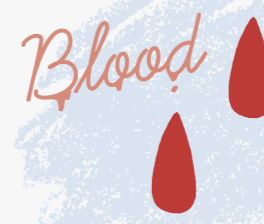
出血の有無

下痢に血が混じっているようであれば特に注意が必要です。血便があるようだと、胃や腸を傷つけてしまっている可能性があるため、可能性やウイルスや細菌に感染している可能性もありますので、こちらもすぐに専門の病院で診てもらった方が良いでしょう。

CHECK POINT 03

下痢の色

通常のウンチと同じ色であれば一時的な下痢である可能性が高いです。しかし、下痢が透明色であったり緑色や黒色など普段と明らかに色が異なる場合や、その状態の便が続く場合は専門の病院に診てもらったことをおすすめします。



CHECK!

今回の記事はコノコトモニWEBサイトに掲載された情報を元に構成されています。記事の詳細やその他犬に関する役立つ情報も要チェック！



<https://konokototomoni.com>

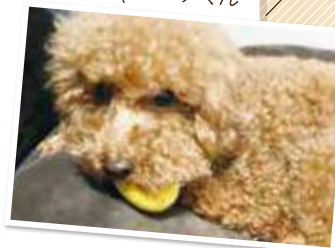
コノコトモニ

検索



QRコードからも
チェックできます

おもちゃを啜る
ノアくん



ちょっと天然な男の子??

思いもよらぬ行動で、
みんなをびっくりさせてくれる男の子です!

トイプードルのノアくんがびっくりする行動をしてくれました!
ひとつのおもちゃを啜えたままずっと離さないんです!他の子におもちゃを取られないように、1時間くらいずっと啜っていました。他の子からちょうだい~とおねだりされても、全く手放そうとしません。途中あごが疲れたのか、おもちゃがピコピコ鳴っていて、他の子の視線を一気に集めていました(^_^);

途中ごはんタイムもありましたが大事なおもちゃを取られまいと、おもちゃを啜えたままごはんを食べようとしてました。当然、おもちゃを啜えたままでは、ごはんを食べられるはずもなく、ちょっと迷ったノアくんは、まさかのご飯を食べるほうを諦めていました…。これにはみんなびっくり!!大好きなごはんタイムを諦めるくらい、おもちゃが気に入ってしまったようでした。

スタッフからのコメント

これだけは渡さない!!という意志が強かったようです。余程お気に入りのおもちゃだったんですね^^おもちゃも良いですが、しっかりとごはんは食べましょうね!?

コノコトモニサイト
へはこちらから

<https://konokototomoni.com>

コノコトモニ

検索



Let's
Check!

Secret episode

コノコノ ウラ バナシ。

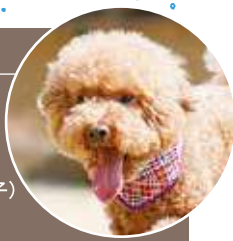
情報サイト「コノコトモニ」内に登場した
わんちゃんの、ここでしか明かさなない裏
バナシをご紹介します!

So cute!!

Profile

ノアくん

(トイプードル・男の子)



コノコ奮闘記

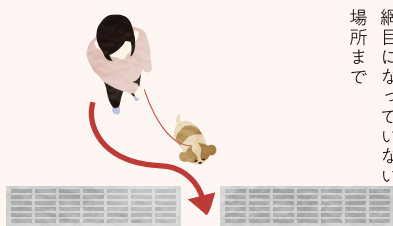
- ゆずと側溝 -

vol. 1



遠回りをして
渡ります。

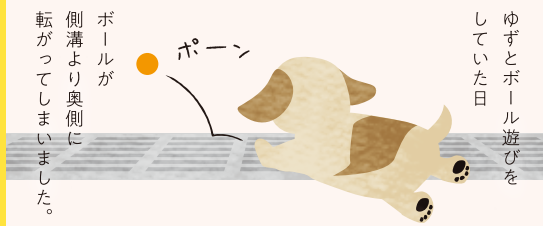
ゆずはわざわざ
網目になっていない
場所まで



ボールが
側溝より奥側に
転がってしまいました。

ポーン

ゆずとボール遊びを
していた日



犬もノリとテンション
って大事なのかなと
思いました。。

ひょんっ

ボールに夢中で勢いついた
ゆずは、そのまま側溝を
ジャンプ!!



KONOKOTOTOMONI



わんここばなし

Theme

人にある犬にはない骨?



こんには。コノコトモニの中島です。
さて突然ですが問題です!!
私たち人間にあって、犬にはない骨が
あります。それはなんでしょう??
答えは鎖骨です。え?犬って鎖骨ないの??
そう思った方も多いのではないでしょ
うか?わたしも資格の勉強をする中で
初めて知ったことでした。
犬の前足は主に歩いたり走ったりする
ことに使いますよね!鎖骨がない方が
前足を遠く前に伸ばすことができ走り
やすい為、犬には鎖骨がないそうです。
ちよつとびっくりですね!
そして、鎖骨がないからこそ、抱っこは
注意が必要です!前足だけで抱き上げる
のは、関節にも負担がかかり痛がつてしま
います。しっかりと下半身も支えてあげる
ように抱っこしてあげてくださいね。

しっかりと下半身も
支えてあげましょう!



正しい抱き方で
わんちゃんも安心!

