

コノコダヨリ。



KONOKODAYORI MAGAZINE

FROM KONOKOTOTOMONI

PICK UP!!

愛犬の歯は大丈夫ですか?!

コノコウラバナシ/コノコ奮闘記/わんここばなし





愛犬の歯は大丈夫ですか?!

わんちゃんの歯周病について解説!

11月8日はいい歯の日です!

「い(1)い(1)歯(8)」の語呂合わせで

日本歯科医師会によって制定されたようです。

歯が大切なのは人も、わんちゃんも一緒!

ということで、今回はわんちゃんのお口トラブルの中でも

1番多い歯周病についてご紹介します!

歯周病が重症化すると...

歯槽膿漏

歯が溶け出し、歯が抜ける原因となります。

口腔鼻腔瘻

歯と鼻の間にトンネル状の穴が出来て歯周病菌が鼻に侵入し、くしゃみ、鼻水を引き起こします。

眼^{がん}下^か化^の膿^う瘍^{よう}

上の歯は目の下、下の歯は顎の部分に膿がたまりやすくなります。大量の血液と膿が出てくるのが...

下顎骨骨折

炎症が進行して下顎骨が溶けてしまうと、硬いものを噛んだり、外部からの衝撃で、下顎骨が骨折してしまう可能性があります。

内臓の病気

歯周病菌が歯周組織の血管から血液内に入り込み、心臓や腎臓などの臓器に侵入してしまうことも...

check

虫歯は稀、でも歯周病は8割も?!

わんちゃんの口内は弱アルカリ性を保っているため虫歯にはなりにくいですが、歯周病にはかかります。

歯周病とはその名の通り、歯周病菌によって引き起こされる歯の周囲の病気です。

歯の周囲には、「歯肉」「セメント質」「歯槽骨」「歯根膜」という四つの組織=「歯周組織」があります。

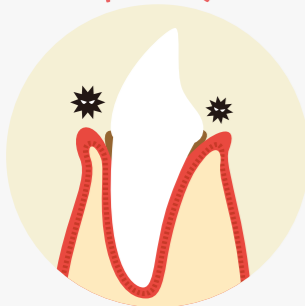
この歯周組織に異常が起こることが歯周病で、歯そのものの病気が虫歯となります。



QUESTION 歯周病とは?

歯周病は主に「歯肉炎」と「歯周炎」に分かれます。

歯肉炎



「歯肉」が炎症すると「歯肉炎」となります。歯肉炎は軽度であることが多く、歯肉の発赤や症状もそれほど目立ちません。歯の表面に歯石が少し付いている程度ですので、すぐにケアをすることで進行を止めることができます。

歯周炎



歯肉炎が進行し細菌が歯槽骨や歯根膜まで侵入すると、内部の骨が溶け出し、ここに歯周ポケットが形成されます。さらに歯周病菌が繁殖し蓄積すると、「歯周炎」となります。

NEWS

効果的な予防方法をご紹介します!

01 歯磨き

様々な形のものが販売されていますので、わんちゃんに合った歯ブラシを使って歯磨きしてあげましょう。



02 歯磨きシートやガーゼ

飼い主さんの指にガーゼを巻き付け、歯や歯茎を優しく撫でるように擦ります。



03 歯磨き効果のあるガム

飼い主さんが手に持って長く噛ませてあげると、歯垢を流す唾液分泌の促進に繋がります。



04 歯周病予防効果のあるデンタルフードやサプリメント

デンタルフードは特殊な形状をしており、通常のドッグフードに比べ歯石が付きにくいとされています。弊社でも口内の細菌環境を調節するサプリメント「お口げんき このこのふりかけ」販売も行います。



point

歯周病は最初は症状が出にくく、飼い主さんが気づいた時には重症化しており、手遅れになっているケースも多くあります。わんちゃんの為にも日頃のお口ケアを心がけてあげるようにしましょう。



CHECK!

今回の記事の内容についてもっと知りたい方は、右に記載のURLからわんちゃんの歯周病についてまとめた記事をお読みいただけます。より詳しい内容となっておりますので、ぜひご覧ください!



<https://konokototomoni.com/article/2008/>



QRコードからもチェックできます

Secret episode

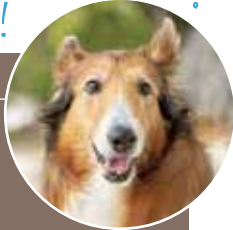
コノコノ ウラ バナシ。

情報サイト「コノコトモニ」内に登場した
わんちゃんの、ここでしか明かさない裏
バナシをご紹介します！

So cute!!

Profile

ゆえりちゃん
(ラフコリー・女の子)



中国語が得意な女の子 ゆえりちゃん♪

とってもやさしい ゆえりちゃん。
まるで人のようにお話を聞いてくれる姿に
スタッフもほっこり♪

ゆえりちゃんとは、福岡でわんちゃんのお散歩スポットとしても有名な大きな公園で偶然
出会いました。公園での撮影を一通り終え、撤収作業をしようとしているとき、とっても優し
そうな表情のわんちゃんを発見！すぐさま、お声掛けをして撮影をさせていただきました。
優しい性格がお顔に出ているからでしょうか、怖がりなわんちゃんもなぜか
ゆえりちゃんには怖がらないそう。しかも中国に数年いたことがあるので
日本語だけでなく中国語も理解しているそうです！お母さんが中国語で
「お座り」などの指示を出すとしっかりと答えてくれました！これには
スタッフもビックリ！とっても優しく、賢いゆえりちゃんでした(^^)



／遊んで遊んで～／

スタッフからのコメント

お母さんがゆえりちゃんに話しかけるとしっかりとお母さんの顔を見てやさしいお顔を
しているゆえりちゃんにスタッフもほっこりしたのです(*^^*)

コノコトモニサイト
へはこちらから

<https://konokototomoni.com>

コノコトモニ

検索



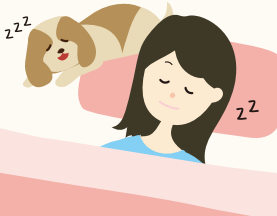
Let's
Check!

コノコ奮闘記

- なんの音? -

vol. 7

ゆずと一緒に寝ていた
ある日の朝

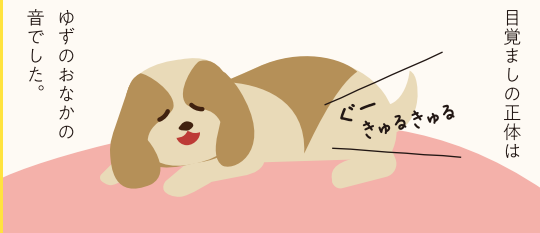


聞きなれない音で
目が覚めました。
こんな目覚まし
だったっけ？
そう思い、音のする方を
確認すると...



目覚ましの正体は

ゆずのおなかの
音でした。



前日、いつもより早めに
ごはんをあげたためか、

おはよ
ごばん食べる？

おなかですくのが
早かったようです。



KONOKOTOTOMONI



わんここばなし

Theme 狼爪について



皆さまは愛犬の手をじっと観察したことはありませんか？実は、看板犬
ゆずは狼爪が他の子より多いんです!!「狼爪」とは、犬の前足の
内側にある部分で、人でいう親指にあたる部分です。漢字の通り、
祖先であった狼の頃の名残と言われており、犬へと進化する過程で
今の形になったと言われています。皆さまのお家のわんちゃんも
前足や後足の内側に黒っぽいものが生えているかと思えます。それが
狼爪です。(中には、子犬の頃に切除されているわんちゃんもいる
ようです。)

ゆずは通常の狼爪の2センチほど上にも狼爪があります。すこく
小さなものですが、しっかりと爪も生えています。(これを二重
狼爪というそうです。)毛に隠れていて、
触らないとわからないのですが、この爪も
しっかりと伸びるので、放っておくと
怪我の原因にもなるので要注意です。
皆さまのお家のわんちゃんも一度狼爪が
あるかどうか、また二重狼爪ではないか、
一度チェックしてあげるとよいかもしれ
ませんね。

