



# コノコダヨリ。



KONOKODAYORI MAGAZINE

FROM KONOKOTOTOMONI

**PICK UP!!**

愛犬のごはんの量は合っていますか？ 再度確認して愛犬の健康を守りましょう！  
コノコウラバナシ／コノコ奮闘記／わんここばなし



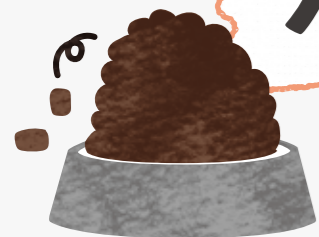
# 愛犬のごはんの量は合っていますか？

再度確認して愛犬の健康を守りましょう！  
 今月は、わんちゃんのごはんの給与量についてです。弊社のお問い合わせの中でも給与量については多くいただきますので、ご存知の方ももう一度確認して愛犬のごはんの量を確かめましょう！



## パッケージ通りの

## 給与量はNGかも!!



ドッグフードの袋には1日に必要な

給餌量が印刷されています。

多くの飼い主さんはその給餌量を元に愛犬にごはんを与えているのではないのでしょうか。

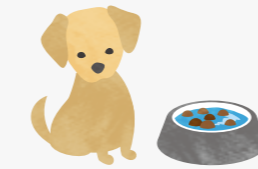
袋に書かれているのは、標準体重のわんちゃんの場合の量です。痩せすぎや肥満の場合は袋に書かれているごはんの量には当てはまらないということになるのです。また、わんちゃんの食事量は月齢や体型、運動量によっても調整しなければなりませんし、わんちゃんにも「太りやすい」「太りにくい」といった体質がありますので、わんちゃんの体質に合わせて調整していきましょう。



### CHECK!

今回の記事の内容についてもっと知りたい方は、右に記載のURLからわんちゃんのごはんの給与量についてまとめた記事をお読みいただけます。より詳しい内容となっておりますので、ぜひご覧ください！

# 愛犬の成長に応じて量を変えましょう。



## 幼犬期

生後1ヶ月～



## 成犬期

1歳～



## 老犬期

7,8歳～



生後1ヶ月ごろは離乳食を1日4～5回に分けて与え、2ヶ月ごろからはカリカリのドライフードを食べられるようになってきますので、様子を見ながらふやかす水の量やふやかす時間を減らしていきましょう。

わんちゃんは1歳ごろから成犬と言われるライフステージに突入します。成犬期になると、わんちゃんの体型などを考慮しながらドッグフードの量を調節しなければなりません。特に5歳ごろを迎えると人間でいうアラフォーくらいの年齢になり、徐々に食欲や運動量が落ち始めます。そのため「成犬になったからずっと一定の給与量」と考えるのではなく、体調や年齢を考慮しながらドッグフードの量を調節しましょう。

わんちゃんは7～8歳ごろから老犬期というライフステージへと移り変わります。わんちゃんも歳をとると食欲が低下して、ドッグフードをあまり食べようとしなくなってしまいます。しかし、必要な栄養を摂取できないとどんどん体調が悪くなってしまいますため、愛犬の食欲がない場合は高カロリーで嗜好性が高いフードを少量だけでも食べてもらうようにしましょう。

### Point!

## おやつを与える時はごはんを減らしましょう!

おやつはしつけのときのご褒美や飼い主さんとのコミュニケーションとして、上手く使えばよい効果が出る場合があります。おやつを与えるときは、カロリーの摂り過ぎにならないように、1日に与えるカロリーにプラスせず、ごはんを少し減らしておやつをあげるようにするといでしょう。

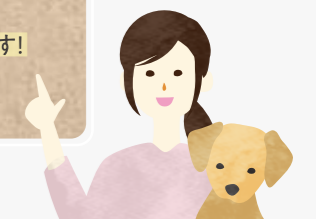


### summary

### まとめ

成長に合わせて運動量を考慮したごはんの量を与えなければなりません。愛犬にどれくらいドッグフードを与えたら良いのか、しっかり管理して与えることができるのは飼い主さんしかいませんので、愛犬の体型や体調を観察しながらドッグフードの量を調整していきましょう。

また、弊社で給与量のシステムを作りましたので愛犬の適正量の目安を簡単に出すことができます！【わんこばなし】で紹介していますので、是非お試しください!!



<https://konokototomoni.com/article/3274/>



QRコードからもチェックできます

ゆずにかわいい!!と  
言う私に対し、



わが子(愛犬)が  
かわいいのは  
皆さん同じですよね!?

という母ですが、



親ばかねえ(笑)



一年ほど前、ゆずが  
原因不明の体調不良を  
おこした際には

母も充分、親ばかなのでは!  
と思ったのです。(薬が  
効いたのか翌日にはゆずは  
元気を取り戻しました。)



夜でも何かあったらすぐに  
気づけるようにと、ゆずが  
寝ている近くに布団を  
持って休んでいる母を見て、

Secret episode

## ココノ ウラ バナシ。

情報サイト「ココトトモニ」内に登場したわん  
ちゃんの、ここでしか明かさな裏バナシを  
ご紹介します!

So cute!!

Profile

ちいびーちゃん  
(チワワ)



## 13才でも元気いっぱい♪ チワワのちいびーちゃん

今回はこのこのごはんをご愛用いただいておりますお客様よりお写真をいただきましたので、そちらのご紹介をさせていただきます\(^o^)!愛知県にお住まいのチワワのちいびーちゃんです♪性格はお母様曰く、大人しめとのこと。ボール遊びが大好きでころころと遊んでいるようです!このこのごはんも大好きなようで袋を見ると興奮して吠えるようです(笑)「早くごはん頂戴~」とおねだりしているんでしょうか?!とっても可愛らしいですね(\*^^\*)これから元気で健康でいてほしいと思うスタッフ一同でした☆



ココトトモニサイト  
へはこちらから

<https://konokototomoni.com>

ココトトモニ

検索



Let's  
Check!

KONOKOTOTOMONI



# わんここばなし

Theme

給与量計算システムできました!!



こんにちは。ココトトモニの中島です。今回は皆様からたくさんお問合せいただく「このこのごはん」の給与量が、もっと簡単にわかるシステムが完成しましたので、ご案内させていただきます!!使い方はとっても簡単!下記2つのお好きな方より、わんちゃん情報を選択・入力いただくで簡単に1日の「このこのごはんの量」がわかります!是非お試しくださいね(^^)

### 月齢別に調べるの使い方

給与量の目安は、1日127gです  
1日127gの方は、このこのごはん1ヶ月毎3.9袋がおすすです!  
(※1ヶ月を30日として計算しています)

- 1 月齢の部分よりわんちゃんの現在の年齢をご選択ください
- 2 わんちゃんの現在の体重を入力してください

※月齢別に調べるは、適度な活動を基準として計算を行っております。

### 活動量(運動量)別に調べるの使い方

給与量の目安は、1日93gです  
1日93gの方は、このこのごはん1ヶ月毎3.1袋がおすすです!  
(※1ヶ月を30日として計算しています)

- 1 活動量の「低活動」・「適度な活動」・「活発な活動」よりお選びください
- 2 わんちゃんの体重を入力してください

※1歳以上のわんちゃんが対象です。



New!



給与量計算システム  
はこちら!