



# コノコダヨリ。



KONOKODAYORI MAGAZINE

FROM KONOKOTOTOMONI

**PICK UP!!**

今日からできる!わんちゃんの関節ケア&対策

コノコウラバナシ/コノコ奮闘記/わんここばなし





# 今日からできる！ あんちゃんの関節ケア&対策

元気に走り回るわんちゃんやお散歩を楽しんでいるわんちゃんを見ると飼い主さんとしてもうれしいですね！  
それだけに、怪我や老化によってそんな姿を見られなくなるのはとても悲しいことだと思います…。  
わんちゃんの健康面で“関節”のお悩みをお持ちの飼い主さんは少なくありません。  
今回は、関節の病気やケア&対策、おすすめ商品をご紹介します！

コノコのアンバサダー: きなこちゃん

## 関節の病気ってどんなものがあるの？

最近、愛犬が足を引きずったり起き上がる動作が遅くなったりしていませんか？

関節の病気には、成長期や老化によるものや犬種による特有のものなどさまざまあります。



### 椎間板ヘルニア

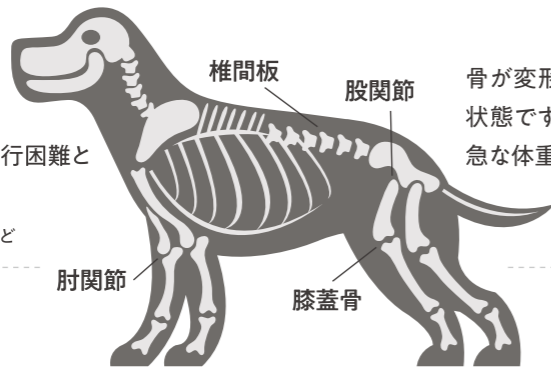
椎間板が何らかの理由で飛び出し、脊椎を圧迫することで痛みが生じる状態です。進行すると手足の麻痺、歩行困難といった症状を引き起こします。

⚠️ 注意が必要な犬種: ダックスフンド、コーギーなど

### 肘関節形成不全

肘関節の発育不全によって起こる症状です。歩くのを嫌がる、片足を引きながら歩くといった変化があれば、獣医師さんにご相談ください。

⚠️ 注意が必要な犬種: 成長期の子犬



### 股関節形成不全

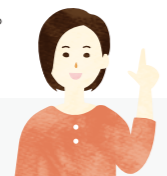
骨が変形し股関節とうまくかみ合っていない状態です。主な原因は遺伝的なものですが、急な体重増加や肥満、骨盤筋量の不足なども要因となりやすいです。

⚠️ 注意が必要な犬種: 大型犬

### 膝蓋骨脱臼(パテラ)

膝の皿(膝蓋)がずれた状態を膝蓋骨脱臼といい、通称パテラと呼ばれています。最初のうちは無症状のことが多く、早めに飼い主さんが異変に気付くことが大事です。

⚠️ 注意が必要な犬種: チワワ、ボメラニアンなど



少しでも愛犬の異変を感じたら、かかりつけの獣医師さんに診てもらいましょう。

CHECK!

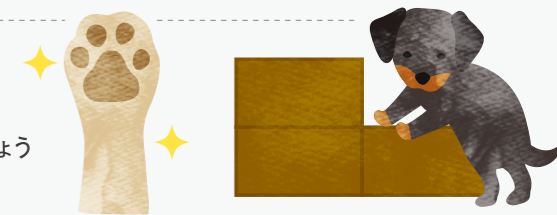
今回の記事の内容についてもっと知りたい方は、右に記載のURLからわんちゃんの関節についてまとめた記事をお読みいただけます。より詳しい内容となっておりますので、ぜひご覧ください！

# Let's try! 今日から始めよう! 関節ケア&対策

毎日過ごしている中で、気付かないうちに関節へ負担をかけていることが多くあります。  
関節の病気の予防や関節の健康維持には生活環境や食事の見直し、運動での筋肉維持を心がけましょう!

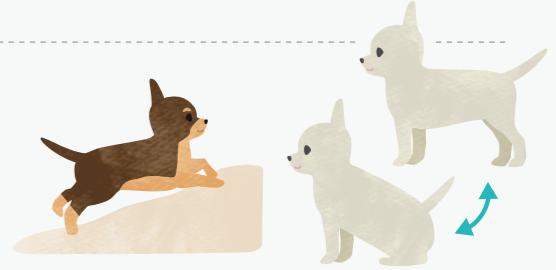
## 生活環境編

- 爪や肉球の間の毛を定期的に手入れしましょう
- ソファやベッドからジャンプしないようスロープやドッグステップを使うようにしましょう
- フローリングなど滑りやすい床にはマットなどを敷いて滑らない工夫をしましょう



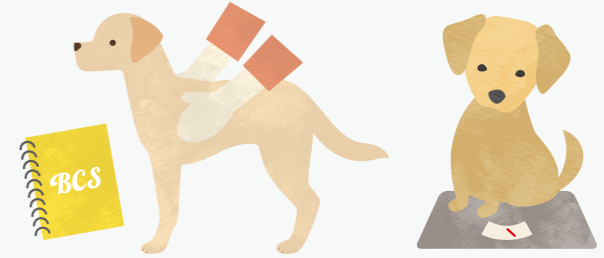
## 運動編

- お散歩で緩やかな坂道のルートを取り入れてみましょう
- “ゆっくりお座りから立ち上がる”を繰り返して、スクワット運動をしてみましょう
- ロープやタオルで綱引きをしてみましょう



## 食事編

- “ボディ・コンディション・スコア(BCS)”を元に愛犬が理想の体型かをチェックしてご飯の量を調整しましょう
- 定期的に体重を計るようにしましょう
- 関節や筋肉維持の成分が入った食事を取り入れましょう



## おすすめ! 新商品 } 体型維持と関節の健康をサポートする よくばりなおやつ「関節げんき このこのおやつじゅれ」

わんちゃんの脳は走ることで幸福物質が分泌され、走るたびに脳が幸福感を感じると言われています。わんちゃんにとって走るという行為はとても重要です! いつまでも愛犬に走り回ってほしい…と、わんちゃんの関節の健康を願うお客様のお声より、2年の月日を経てようやく商品化しました。毎日の食事に取り入れにくい成分や原材料を配合! 愛犬の将来のために美味しいおやつで毎日関節ケアしてみませんか?

- ✓ 低カロリー
- ✓ 関節の健康維持
- ✓ 筋肉の健康維持



【原材料一覧】 鹿肉、サチャインチオイル、酵母(SAMe含有)、米糠発酵物(GABA含有)、HMBCa、寒天、緑イ貝粉末、グルコサミン塩酸塩、サメ軟骨抽出物(コンドロイチン含有)、酵母エキス、殺菌乳酸菌、クエン酸Na、ジェランガム、グアガム、キサンタンガム、乳酸Ca、ビタミンE

詳しくはこちら



[https://konokototomoni.com/category-health/dog\\_joint\\_care\\_supplement/](https://konokototomoni.com/category-health/dog_joint_care_supplement/)



QRからも  
チェックできます

Secret episode

# コノコノ ウラ バナシ



こんにちは!コノコトモニの本村です。  
今回は、アンバサダー交流会について  
ご紹介させていただきたいと思います!



## アンバサダー交流会を開催!

6月にコノコトモニのアンバサダー交流会を行わせていただきました!(※開催にあたって、スタッフ一同、新型コロナウイルス感染症予防対策を徹底した上で実施しています。)実は、アンバサダーの皆さんが一度にお集まりいただくのは今回が初めてでした。わんちゃん同士で喧嘩にならないか心配でしたが、みんな良い子で問題なく実施することができました!

交流会では、おやつじゅれのWebCM撮影や座談会を行わせていただいたり、一緒にランチをとらせていただいたりとお睦を深められた交流会になったのではないのでしょうか(\*^^\*)今後もさらにコノコトモニと一緒に盛り上げていただきますので、お楽しみに♪



### スタッフからのコメント

大好きなアンバサダーの皆さんとたくさん遊んだりお話ししたりすることができて、とっても楽しい交流会になりました!本当にありがとうございました(^^)

コノコトモニサイト  
へはこちらから

<https://konokototomoni.com>

コノコトモニ

検索



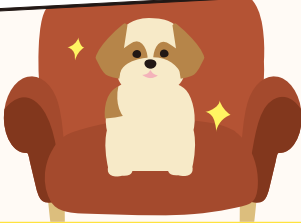
Let's  
Check!

## コノコのアンバサダー1期生 コノコ奮闘記

vol. 54

-パセリのアンバサダー交流会-

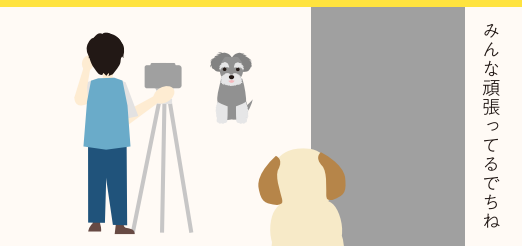
撮影会頑張るでち



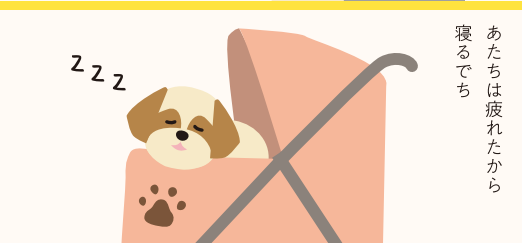
こんにちははでち。  
パセリでち!  
今日はアンバサダー  
交流会当日!!



ネネちゃん!!  
じっとしてたら  
オヤツもらえるでちよ



みんな頑張ってるでちね



あたちは疲れたから  
寝るでち

KONOKOTOTOMONI



# わんここばなし

Theme 拾い食いに気を付けたい秋の木の実



過ごしやすい季節になりお散歩の機会が増えるに連れ、この時期増加するのがわんちゃんらの誤飲です。木の実や落ち葉がたくさん落ちている散歩道では、わんちゃんらの足元を注意して見てあげてください!今回はわんちゃんらが拾い食いと危険な木の実をご紹介します!

- 銀杏/銀杏中毒になる危険性があります。わんちゃんが銀杏を食べてから1~12時間ほどで症状が現れ、最悪の場合には死亡するケースもあるので、特に注意が必要です。
- どんぐり/タンニンという抗酸化成分が含まれていて、大量に食べると下痢や嘔吐を引き起こす場合があります。
- 栗/加熱して皮を剥き、柔らかい実の部分だけ食べるのであれば大丈夫ですが、拾い食いであれば固い皮ごと食べてしまうため、消化不良を起こしてしまう危険性があるので注意しましょう。
- ヨウシュヤマゴボウ/人にとってもわんちゃんにとっても危険性が高く、実だけではなく植物全体が有毒なことで知られています。食べてしまうと嘔吐や下痢、神経麻痺、呼吸困難などを起こし、死に至る可能性もある危険な植物です。

好奇心旺盛なわんちゃんらは興味本位でなんでも口に入れてしまうこともあるので、秋のお散歩はいつも以上に気を付けてあげるようにしてくださいね!

要注意!



広報犬テテ

