



コノコダヨリ。



KONOKODAYORI MAGAZINE

FROM KONOKOTOTOMONI

PICK UP!!

夏場のお留守番対策!!~エアコンを活用してわんちゃんと快適に過ごそう~
コノコウラバナシ/コノコ奮闘記/わんここばなし



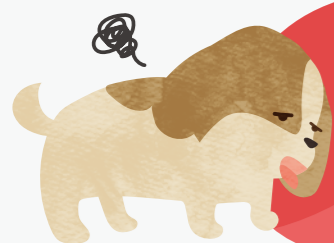
夏場のお留守番対策!!

～エアコンを活用してわんちゃんと快適に過ごそう～

熱中症を発症しやすい夏の時期。体温調節が苦手なわんちゃんは人よりも熱中症リスクが高いと言われています。今回はわんちゃんにとって必須のエアコンを活用したお役立ち情報をご紹介します!夏場のお留守番対策にもご活用ください。



アンバサダー2期生:るるちゃん



わんちゃんは暑さに弱い動物です!

わんちゃんは体が被毛で覆われていて、体温を調節する汗腺も人より少ないため、体温調節が苦手な動物と言われています。わんちゃんが体温を調節する場所は肉球や鼻もしくはハアハアと口を開けて呼吸をする「パンティング」です。急に体温が上昇してしまうと、自分で体温を下げるができずに熱中症を引き起こしてしまうことがあります。

! 特に注意!

バグやブルドッグ、ペキニーズなど短頭種と呼ばれる犬種はマズルが短く、パンティングをして空気を体に取り込んでも冷却するための口の粘膜が少なかったり、気道の長さが短くなっています。そのため、体を冷却しにくく体温調整が難しいことから暑さに弱いといわれています。

また、子犬や老犬、肥満気味の犬も体温調整がしにくいので、夏の暑さ対策としてエアコンを活用しましょう!



夏場のお留守番に エアコンを活用しよう!

Let's use the
air conditioner!

家の中でも熱中症になる危険があるので、夏の留守番は注意が必要です!
ここではエアコンのお役立ち情報と注意点を紹介します!

エアコンで 室温管理

部屋の室内温度は26~28℃程度、湿度は40~60%程度が良いと言われています。わんちゃんの体調や犬種などに合わせて調節してください。基本的に冷気は下に行くため、適切な温度になっている時の愛犬の様子を確認しておきましょう。また、エアコンの風が直接体に当たると、体が冷えすぎてしまうことがあるので注意しましょう!



エアコンの 人感センサーを オフにする

人感センサーは、人の動きを察知してエアコンの動作を調整することができる便利な機能ですが、わんちゃんに反応しないケースもあります。人がいないと判断されてエアコンが自動的に停止されると大変です。エアコンに人感センサーが付いている場合は、必ずオフに設定してから出かけるようにしましょう。



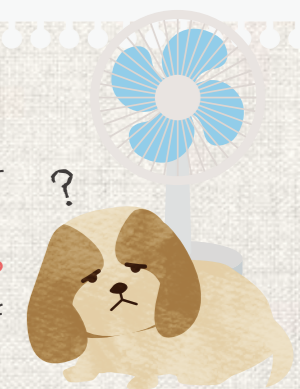
停電に備える

夏の時期は、台風や雷雨の影響で停電が起こることもしばしば…。そんな時にももしも愛犬がお留守番しているとしたら、飼い主さんとしても心配ですよね。万が一の停電に備えて、ケージにクールマットを置いておくなど、冷却アイテムで対策をしておくこともおすすめです!



扇風機ではあまり効果がないかも…?

エアコンではなく扇風機を代わりに使う家庭もあるかと思いますが、扇風機は空気を循環させて室温を下げますが、エアコンを使用するほど効果的ではありません(>_<) 真夏日などでは1~2℃室温を下げても体感温度はあまり変わらず、扇風機を付けていても熱中症になる可能性は高いです。扇風機を付けているから大丈夫と思わず、愛犬のためにもできるだけエアコンをしっかりと活用するようにしましょう。



まとめ エアコンはわんちゃんには必須で、使用しないほうが体調不良を引き起こしてしまいます。ただ室温や湿度の設定などはわんちゃんの体調を見ながら調節してあげましょう。しかし暑いからといって寒くしすぎても体調不良を引き起こす原因になります。エアコンを賢く使用し、暑い夏場でも愛犬と快適な生活を送りましょう。

CHECK!

今回の記事の内容についてもっと知りたい方は、右に記載のURLからエアコンの活用についてまとめた記事をお読みいただけます。より詳しい内容となっておりますので、ぜひご覧ください!



<https://konokototomoni.com/category-health/dog-conditioning-summer/>



QRからも
チェックできます

Secret episode

コノコノ ウラ バナシ



こんにちは!コノコトモニの吉川です。
今回は春に出展した「インターペット」
についてご紹介させていただきます!



インターペットありがとうございました♡

春に開催された、日本最大級のペットイベント「インターペット」に今年も出展させていただきました!今回はその思い出をお話させていただきます(^_^)今年ブース内に約2mの巨大ゆずちゃんガチャガチャも登場し、たくさんの方にコノコトモニを知っていただけてとても嬉しかったです♪私に会いにわざわざブースに足を運んでくださったお客様もいらっしや、とても感激しました…!いつもご愛顧いただいているお客様とわんちゃんたちに直接お会いして感謝の気持ちを伝えることができ、私たちスタッフにとって忘れられないイベントになりました♡改めまして、ブースに遊びに来ていただきました皆様、ありがとうございました(*^^*)



スタッフからのコメント

皆様とわんちゃんたちからたくさんのパワーをいただきました!来年はもっとたくさんの方が楽しんでいただけるようにパワーアップして出展する予定ですので、ぜひ遊びにいらしてくださいね♪今回フォトブースにて、コノコトモニ専属カメラマンが撮影いたしましたお写真を公式HPに掲載しておりますのでぜひご覧いただけますと幸いです(^_^)

専属カメラマンによる
写真はこちらから

<https://konokotomoni.com/dogs/interpets2023/interpets2023-dogs/>



Let's
Check!

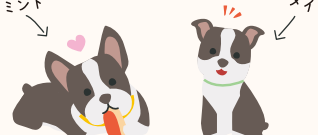
コノコのアンバサダー2期生 コノコ奮闘記 vol.63

- 見ていて飽きない2人 -


おもちやに一心不乱にかぶりつくミントくん

ミント

メイ



別のおもちやを持ってきてみたり



どうにか気を引くために

ガウガウしてみたりと
猛アピール!

ガウガウ!



そんなメイちゃんを横目に自分の世界を作るミントくんでした。



KONOKOTOTOMONI



わんここばなし

Theme 旅行の準備は万端ですか?



もうすぐ夏休みシーズン!今年の夏はわんちゃんとの旅行を計画を立てられている方もいらっしゃるのではないのでしょうか?今回は、わんちゃん
と旅行に行く時に役立つ「旅行計画時のポイント」をご紹介します!
①移動手段/交通機関によっては、わんちゃん同乗可否や同乗時の
ルールが決められているので、自家用車以外を利用する場合はしっかりと
と調べた上で利用しましょう。
②宿泊先の下調べ/常備されているアメニティグッズや、わんちゃん
NGのエリアなどがないかを確認しておきましょう。例えば、わんちゃん
用のフード皿やベッドが用意されていれば荷物を減らすことができます。
ただ、わんちゃんが環境の変化にストレスを感じやすい場合は、普段
から使用しているフード皿やベッドの方がわんちゃんも安心して過
こすことができるので、持参することをおすすめします。また、周囲の音に
敏感で吠えてしまうわんちゃんの場合は、可能であればフロアの奥の
部屋を用意してもらおうと、わんちゃん飼主様ともにストレスなく
過ごすことができます。
③休憩地点の確認/飼い主様のためにも、わんちゃんのためにも、こまめな休憩が大切です。移動区間に
わんちゃんと一緒に休憩ができる場所があるかどうか
確認をしておきましょう。素敵な旅にするためにも
旅行時はしっかりと計画を立てて、素敵な思い出を
作られてくださいね♪



楽しい!

